

La Théorie du Donut, un point d'appui pour une transformation sociale et environnementale

La théorie du donut a été inventée par Kate Raworth, une économiste anglaise, désireuse de travailler à éradiquer la pauvreté et de mettre fin aux destructions environnementales.

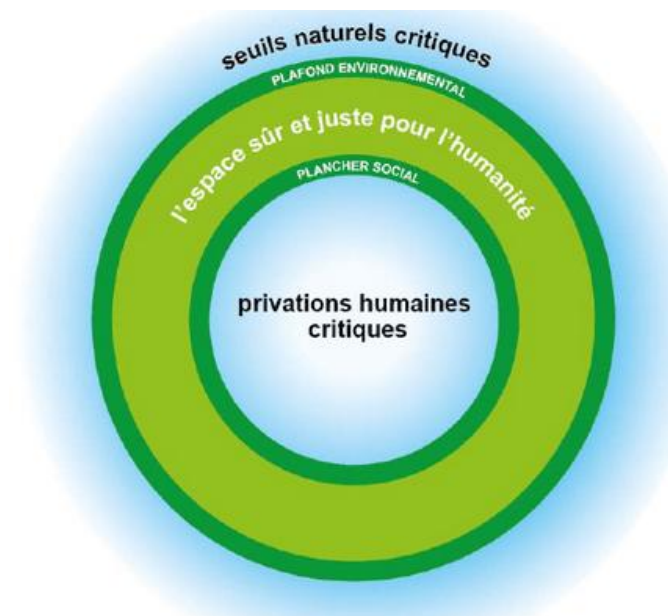
Elle est l'autrice de « La Théorie du Donut, l'économie de demain en sept principes », paru dans sa version française fin 2018.

Elle construit sa théorie en 2014, qui représente une forme de donut (beignet).

Le donut puise sa forme dans l'incorporation de deux limites :

- **une limite interne sociale** qui constitue le socle vital pour chaque être humain, les besoins de base qui doivent être assouvis (faim, soif, éducation, etc...)
- **une limite externe environnementale**, que l'on ne doit pas dépasser sous peine de saccager notre environnement (comme le changement climatique ou la destruction d'écosystèmes).

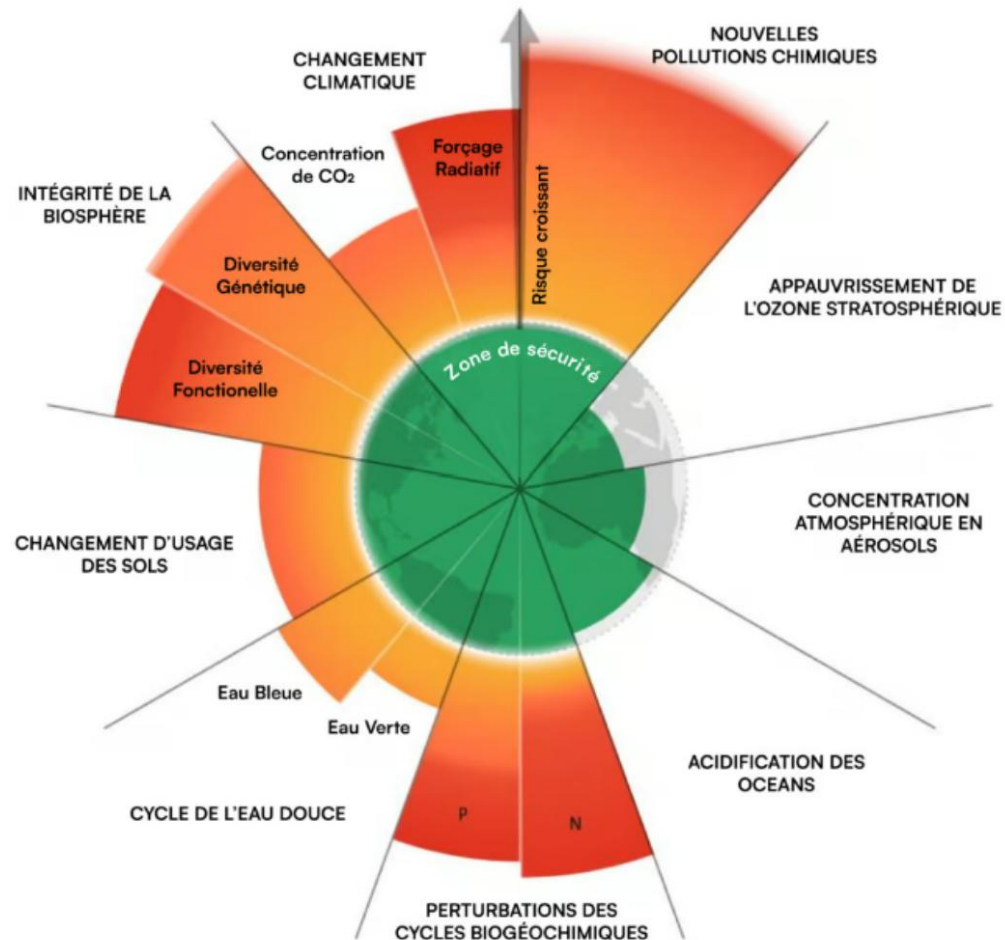
Entre ces deux bordures, nous retrouvons le donut à proprement parler, un espace dans lequel l'humanité peut assouvir tous ses besoins, dans le respect de ce que nous offre la planète.



A travers la *Théorie du Donut*, Kate Raworth associe les enjeux d'intégrité environnementale et de justice sociale. Elle apporte une vision et une approche décloisonnée, illustrant l'articulation entre enjeux sociaux et environnementaux.

La *Théorie du Donut* définit l'espace sûr à atteindre entre « **plancher social** » et « **plafond écologique** ». Elle démontre également les zones rouges de l'économie actuelle, que ce soit à l'intérieur du donut – les besoins essentiels qui ne sont pas encore assurés pour l'ensemble de l'humanité – et à l'extérieur – les équilibres planétaires déjà mis sous pression.

Cette visualisation, intègre les travaux de recherches et de conceptualisation des 9 limites planétaires et des 17 ODD définis par l'ONU.

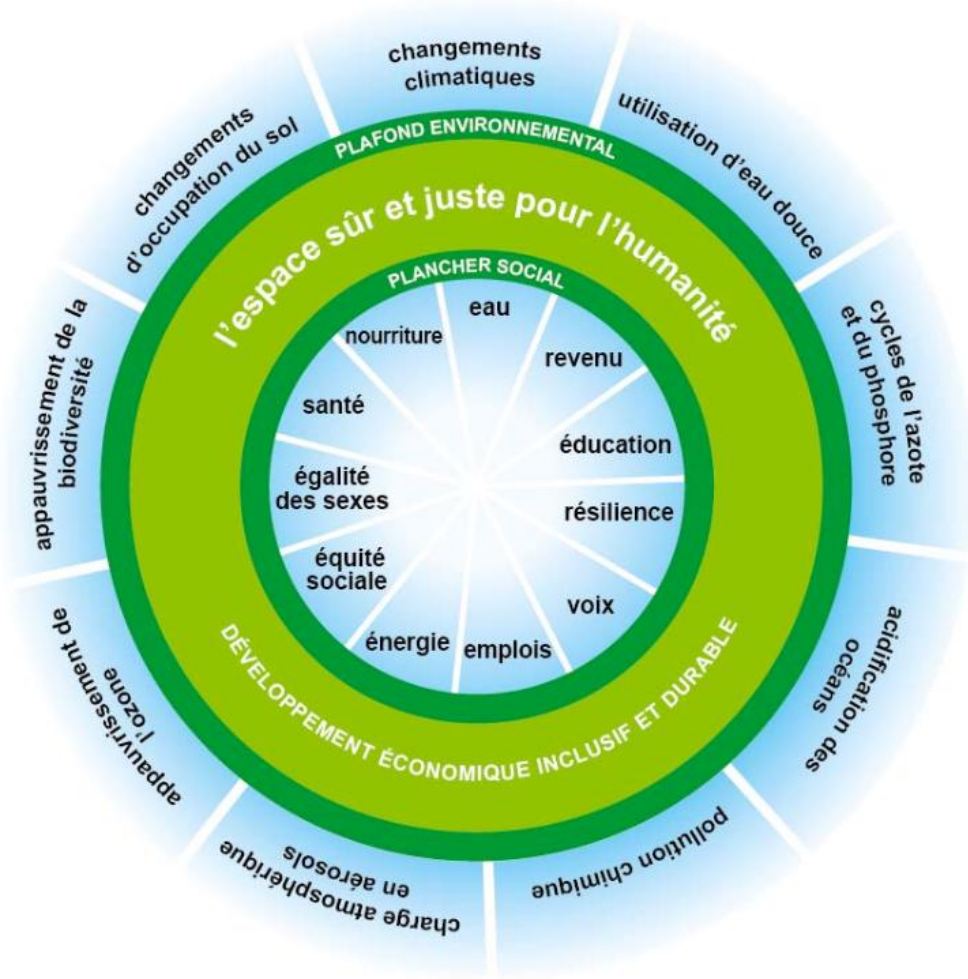


← **Les 9 limites planétaires**

↪ **Les 17 ODD**

OBJECTIFS DE DÉVELOPPEMENT DURABLE



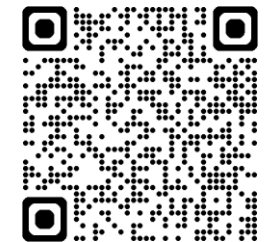


Pour aller plus loin...

[Qu'est-ce que la Théorie du Donut de l'économiste Kate Raworth ? - Oxfam France](https://doughnuteconomics.org/)



<https://doughnuteconomics.org/>



**Face aux enjeux sociaux et environnementaux,
agissons ensemble !**

Syndicat CGT du CD 78 : cgt@yvelines.fr 06.71.78.55.10

